

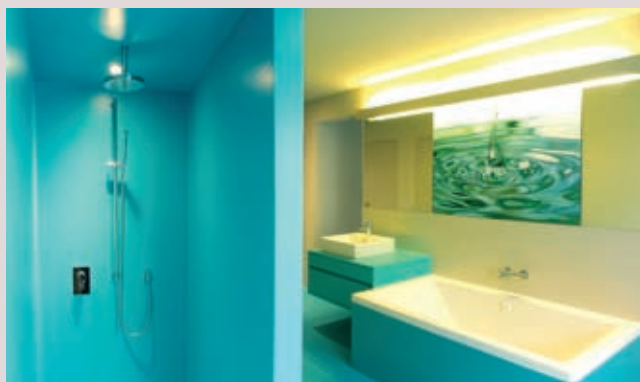
Wie wir
die **Zukunft**
sehen.



AI DO®

Das fugenlose und inspirierende Designkonzept für Bade- und Küchenwelten – original von Dold.

AI DO® ist die designorientierte Alternative zu herkömmlichen Fliesen im Spritzwasserbereich. Die Gestaltungsfreiheit bei Flächen, Rundungen, Ecken sowie bei speziellen Winkeln und Kanten setzt der Kreativität keine Grenzen. AI DO® eignet sich bei Neu- und Umbauten auf unterschiedlichsten Untergründen. Bei Renovationsprojekten kann auf das Abspitzen bestehender Fliesen verzichtet werden. Die fugenlose Technologie erfüllt höchste Hygiene- und Umweltsprüche, denn bekanntlich sind Fugen bevorzugte Stellen für Bakterien und Keime. Im Unterhalt von AI DO®-Flächen kann auf aggressive und umweltschädliche Reinigungsmittel verzichtet werden. AI DO® ist auf Wasserbasis konzipiert und wird ausschließlich durch zertifizierte Malerbetriebe angewendet.



Stucco Veneziano

Der traditionelle venezianische Spachtel mit natürlichem Schutz vor Feuchtigkeit und Schimmel – aus ausschließlich natürlichen Rohstoffen.

Schon früh wurden die feuchtregulierenden Eigenschaften dieses aus Kalk und Marmorlöss bestehende Spachtels entdeckt. Die Tradition dieser Technik reicht bis in die Zeit des venezianischen Reiches zurück. Die natürlichen Oberflächen bieten einen ausgezeichneten Schimmelschutz. Die traditionelle Applikationsmethode mittels eines Handspachtels ergibt edle Oberflächen mit erstaunlichen Tiefenwirkungen. Das Resultat sind ästhetische Oberflächen mit einem dezent luxuriösen Charakter. Die ausschliessliche Verwendung von natürlichen Rohstoffen im Stucco Veneziano wird gepaart mit der traditionsreichen Applikationsmethode des Spachtelns.



Dolwa Mineral

Mineralische Fassadenfarbe zur ursprünglichen und natürlichen Verschönerung von denkmalgeschützten und anderen Fassaden.

Die Ursprünglichkeit eines Bauwerks wird in der Materialwahl fortgesetzt. Gelangen natürliche Baumaterialien im Kern der Gebäudestruktur zum Einsatz, setzt sich dies in allen weiter verwendeten Produkten fort. Die 1 komponentige Silikatfarbe Dolwa Mineral basiert auf dem Bindemittel Kaliwasserglas. Aufgrund der Alkalität von Dolwa Mineral wird einem Algen- und Pilzbefall an der Fassade auf natürliche Weise vorgebeugt. Durch einen langsamen Abbauprozess der Oberfläche von Mineralfarben, wird eine Art Selbstreinigung erzielt. Hierdurch erreichen mit Dolwa Mineral behandelte Fassaden eine natürliche Optik sowie eine physikalische Langlebigkeit von mehreren Jahrzehnten.



DocoPrim, DocoFinish und Docodur Aqua

Das innovative Wasserlacksystem in «best in class»-Qualität.

Die ökologische Formulierung von Lacken und das Erfüllen der architektonischen Anforderungen an Oberflächen wie Verlauf, Beständigkeit und Optik gehören zu den heutigen Herausforderungen. DocoPrim, DocoFinish und Docodur Aqua sind die Wasserlacksysteme, die diese Ansprüche erfüllen und dem Verarbeiter eine Wirtschaftlichkeit ermöglichen, welche den lösemittelhaltigen Alkydharzlacken ebenbürtig ist. Bezüglich dem Einsatz an bedenklichen Rohstoffen in Wasserlacksystemen und den Anforderungen an die Architektur und Wirtschaftlichkeit sind DocoFinish, DocoPrim und Docodur Aqua «best in class».



Fassadenfarben mit verkapselten Bioziden

Dold-Fassadenfarben werden ausschliesslich mit verkapselten Bioziden ausgerüstet.

Biozide aus der Landwirtschaft, wie auch biozid-ausgerüstete Dächer und Fassaden können die Umwelt belasten. Unter Einwirkung von Regen werden Biozide aus entsprechenden Fassadenputzen oder -farben ausgewaschen und gelangen in die Gewässer. Dies kann langfristig zu schwerwiegenden Manipulationen an der Biodiversität führen. Um den Auswaschvorgang von Bioziden in Fassadenfarben deutlich zu reduzieren, setzt die Dold AG seit 2008 ausschliesslich verkapselte Biozide in allen entsprechend ausgerüsteten Fassadenfarben ein.



Spaceline Aqua

Das komplette Wasserlacksortiment für die Industrie – für mehr Autonomie, Flexibilität und Sicherheit.

Die hochwertigen Spritzlacke verfügen über ein innovatives technisches Eigenschaftsprofil was sie zur zeitgemässen Alternative zu konventionellen lösemittelhaltigen Produkten macht. Das Produktsystem beinhaltet Grundierungen und Decklacken mit 1- und 2-Komponenten. Mit Spaceline Aqua vertrauen Sie auf ein flexibles und ausgereiftes Konzept mit einer überzeugenden Performance. Senken Sie mit Spaceline konsequent die Lösemittelemissionen und verschaffen Sie Ihren Mitarbeitern gleichzeitig ein optimiertes Arbeitsumfeld.



Stone Art

Die mineralische Innenraumfarbe für sensible Wohn- und Arbeitsbereiche.

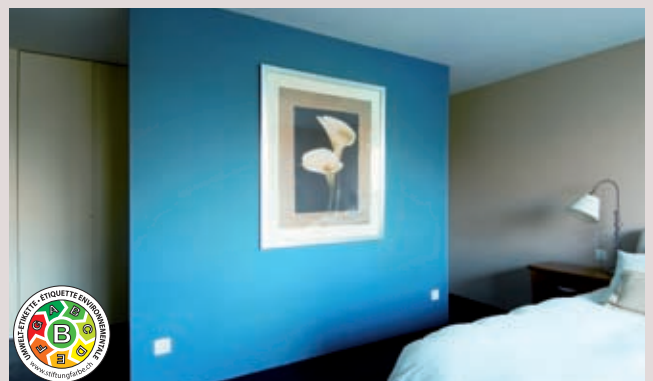
Die Formulierung der Wohnraumfarbe Stone Art auf der Basis von Kaliwasserglas ermöglicht den vollständigen Verzicht auf Konservierungsmittel. Durch die Alkalität des Bindemittels wird Stone Art auf natürliche Weise konserviert und enthält zudem keine Lösemittel und Weichmacher. Stone Art ist für sensible Bereiche und Allergiker besonders geeignet. Stone Art erfüllt die strengen Anforderungen der natureplus-Vergaberichtlinie RL0602 für Innenwandfarben auf mineralischer Basis. Das Zertifikat der LGA QualiTest GmbH empfiehlt Stone Art auch als Innenwandfarbe für Räume, in denen Lebensmittel hergestellt oder gelagert werden.



Innenraumfarben

Die unbedenklichen Wohnraumfarben nach neusten ökologischen Grundsätzen.

Chlorhaltige Konservierungsmittel und Formaldehyd sind Stoffe mit allergenem Potenzial. In herkömmlichen Dispersionsfarben werden diese Stoffe eingesetzt um die Haltbarkeit der Farben von mindestens 1 Jahr zu gewährleisten. Bei den ökologischen Wohnraumfarben von Dold wird zum Schutz der Verarbeiter und Endbenutzer auf aggressive Konservierungsstoffe verzichtet. Die Performance der Produkte wird dadurch nicht beeinträchtigt.



Für Ihren nachhaltigen Erfolg setzen wir Zeichen:

Wo sich Werte und Normen verändern,
eröffnen sich mit dem ökolomischen Konzept
der Dold AG interessante Chancen.
Nutzen Sie diese für Ihre Kunden und Ihren
geschäftlichen Erfolg. Als kompetenter
Partner unterstützen wir Sie dabei. Seit 1921
und in Zukunft.

Auf die Ökonomie-Produkte der Dold AG können Sie zählen:

- Nicht teurer als konventionelle Produkte
- Leistungsstark in Aufbau und Wirkungskraft
- Stark reduzierte Lösemittel und Schadstoffe
- Stark reduzierte Biozide und Konservierungsmittel
- Hohe Verträglichkeit für Umwelt, Kunden und Verarbeiter

Achten Sie bei Ihrem nächsten Farbeinkauf auf das Ökonomie-Zeichen. Nur Systeme und
Produkte, welche mit dieser Qualitätsmarke ausgezeichnet sind, garantieren für Kunden,
Verarbeiter und Umwelt die hochstehenden Werte der Dold AG.

Sie möchten mehr über die Hintergründe und das Potenzial der ökolomischen Produkte von Dold
erfahren? Melden Sie sich mit der beiliegenden Antwortkarte für unsere spezifischen Schulungen
an, damit Sie bereits Morgen für eine ökolomische Zukunft arbeiten können.



Ökologisch.

Wo sich Werte und Normen verändern, ergeben sich neue Bedürfnisse. Als Gestalter, Entscheider und Verarbeiter sind Alternativen für Sie deshalb entscheidend. Insbesondere wenn es um zeitgemässe Anforderungen geht. Die ökologischen Farben und Lacke von Dold verschmelzen Aspekte der Ökologie und Ökonomie und bieten Produkte mit höchster Performance für Mensch und Umwelt.

Das ökologische Konzept von Dold – nutzen Sie die Vorteile.

Für die Zukunft sorgen

Mensch, Natur und Umwelt reagieren zunehmend empfindsamer auf Einflüsse jeglicher Art. Die Verträglichkeit chemisch erzeugter Produkte ist situationsbedingt sehr unterschiedlich. Dies betrifft auch Farb- und Lacksysteme. Bauherrschaften, Kunden, Maler und Gipser leben in einem Umfeld, welches nach Wohlbefinden, Harmonie und Komfort strebt. Zeitgleich steigt der Kosten- und Leistungsdruck für alle kontinuierlich. Die Dold AG hat die Zeichen der Zeit erkannt und als Antwort auf die neuen Wertvorstellungen das ökologische Konzept entwickelt.

Ein vielversprechendes Leistungsprofil

Die Werte des Konzeptes sind überzeugend: Ökonomie steht für eine umfassende Denkhaltung, ohne Verlust der Innovationskraft. Verarbeitungsqualität und Sicherheit besitzen einen hohen Stellenwert. Deshalb produziert die Dold AG in der Schweiz. Ökonomie-Produkte sind für die Umwelt, Kunden, Maler und Gipser in jeder Hinsicht verträglich und unbedenklich. Die betreffenden Systeme schaffen hohen Komfort und gute Optik bei konkurrenzfähigem Preis.

Ökologisch denken heisst auch erfolgreich sein

80% der Baumalerarbeiten in der Schweiz könnten mit ökologischen Farb- und Lackqualitäten realisiert werden. Deshalb hat die Dold AG ihr Ökonomie-Konzept nicht nur auf einzelne Produkte, sondern auf ein umfassendes Sortiment für Aussen- und Innenräume ausgerichtet. Maler und Gipser, welche mit diesen Qualitäten arbeiten, können sich im Markt klarer positionieren und ihre Wettbewerbsfähigkeit erhöhen. Denn neue Bedürfnisse verlangen optimierte Lösungen zu konkurrenzfähigen Preisen.

Zeitgeist mit System

Ökonomie-Produkte berücksichtigen die wirtschaftlichen und ökologischen Anforderungen unserer Zeit. Mit jedem einzelnen Farb- und Lacksystem leisten Sie einen hochwertigen Beitrag für Mensch und Umwelt. Sie bieten Ihren Kundinnen und Kunden – aber auch sich selbst – einen hohen Mehrwert. An Qualität, Kompetenz, Wertschätzung und geschäftlichem Erfolg.

Dold. Farb- und Lackideen für blühende Geschäfte.



Die Dold AG wurde 1921 von Hans Dold am heutigen Standort in Wallisellen/Zürich gegründet. Curt Christian Dold führt das Familienunternehmen heute in dritter Generation. Innerhalb der DOLD GROUP ist die Dold AG für die Fertigung und den Vertrieb von hochwertigen Farben und Nasslacken zuständig. Die Marktbearbeitung erfolgt über Fachberater und Verkaufsstellen in der ganzen Schweiz sowie über Grosshändler im In- und Ausland. Neben einem Sortiment an hochwertigen Farb- und Lacksystemen für den professionellen Baumeister bietet die Dold AG – in Synergie mit der IGP Pulvertechnik AG – zudem ein umfassendes Programm für Industriekunden an.

Der Dold-Farbenwelt begegnen wir täglich in unserem Umfeld und erleben Farben – bewusst oder unbewusst – als Bereicherung unserer Lebensqualität.



Qualitäts- und Umweltmanagement,
das Vertrauen schafft.



Lacke und Farben

Dold AG
Hertistrasse 4
CH-8304 Wallisellen
Tel. +41 (0)44 877 48 48
Fax +41 (0)44 877 48 49
www.dold.ch

www.doldgroup.com

Niederlassungen

Basel

Alte Reinacherstr. 1–3
4142 Münchenstein
Tel. +41 (0)61 332 01 01
Fax +41 (0)61 332 01 56

Freiburg

Route du Petit-Moncor 6a
1752 Villars-sur-Glâne
Tel. +41 (0)26 401 49 10
Fax +41 (0)26 401 49 09

Gland

Rue de Riant-Coteau 7
1196 Gland
Tel. +41 (0)22 364 56 47
Fax +41 (0)22 364 56 48

Lausanne

Centre New Adoc
1029 Villars-Ste-Croix
Tel. +41 (0)21 624 18 22
Fax +41 (0)21 624 47 00

Lugano

Via al Mulino 21
6814 Cadempino
Tel. +41 (0)91 966 67 62
Fax +41 (0)91 967 44 20

Luzern

Bruchmattstr. 12
6003 Luzern
Tel. +41 (0)41 240 90 60
Fax +41 (0)41 240 13 70

St. Gallen

Fürstenlandstrasse 21
9000 St. Gallen
Tel. +41 (0)71 277 92 61
Fax +41 (0)71 277 92 62

Wallisellen

Hertistrasse 4
8304 Wallisellen
Tel. +41 (0)44 877 48 88
Fax +41 (0)44 877 48 08

Zofingen

Äussere Luzernerstr. 29
4800 Zofingen
Tel. +41 (0)62 797 60 77
Fax +41 (0)62 797 61 63

Zürich

Triemlistr. 120
8047 Zürich
Tel. +41 (0)44 491 81 22
Fax +41 (0)44 492 81 22